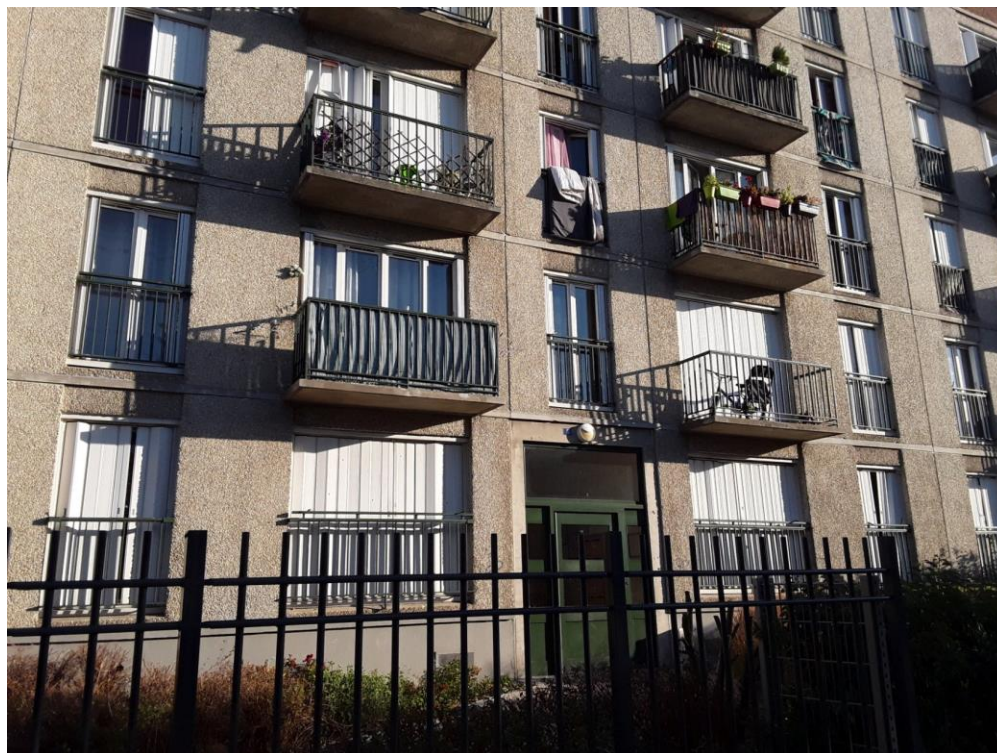


Rapport de mission de repérage des matériaux et produits contenant de l'amiante avant réalisation de travaux

R. 4412-97 modifié par le décret 2012-639 du 4 mai 2012
Norme NF X 46-020

5 AVENUE A. DE ST EXUPERY

77000 MELUN





A \ INFORMATIONS GENERALES

A.1 \ DESIGNATION DU BÂTIMENT

Nature du bâtiment :	LOGEMENTS COLLECTIFS	Adresse :	5 AVENUE A. DE ST EXUPERY 77000 MELUN
Cat. Du bâtiment :		Bâtiment :	
Etage :		Porte :	
Ref Cadastrale :	NC	Propriété de :	OPH77 10 AVENUE CHARLES PEGUY 77000 MELUN

A.2 \ DESIGNATION DU DONNEUR D'ORDRE

Nom :	OPH77	Documents remis :	
Adresse :	10 AVENUE CHARLES PEGUY 77000 MELUN	Moyens mis à disposition :	

A.3 \ EXECUTION DE LA MISSION

RAPPORT N° :	13LBG0302	Laboratoire d'Analyses :	ITGA
Repérage réalisé le :	12/10/2018	Adresse laboratoire :	3 RUE ARMAND HERPIN LACROIX - CS 46537 35065 RENNES CEDEX
Accompagnateur :		Numéro d'accréditation :	1-5967
Par :	Mickaël JULIEN	Organisme d'assurance professionnelle :	AXA France
N° certificat :	CPDI 4129	Adresse assurance :	313 Terrasses de l'Arche 92727 NANTERRE CEDEX
Date d'obtention :	01/01/2017	N° de contrat d'assurance :	10063271004
Organisme certificateur	I.CERT Parc Edonia - Bâtiment G - Rue de la Terre Victoria - 35760 SAINT-GREGOIRE	Date de validité :	31/12/2018

B \ CACHET DU DIAGNOSTIQUEUR

FAIT LE 20/10/2018

Cabinet : EXPERT HABITAT & INDUSTRIE INGENIERIE

Nom du responsable : **DEMOULIN Frédéric**

Nom du diagnostiqueur : **Mickaël JULIEN**



Rapport N° : 13LBG0302 12/10/2018

Version : 20/10/2018

3/47

C\ SOMMAIRE

Table des matières

A \ INFORMATIONS GENERALES	3
A.1 \ DESIGNATION DU BÂTIMENT	3
A.2 \ DESIGNATION DU DONNEUR D'ORDRE	3
A.3 \ EXECUTION DE LA MISSION.....	3
B \ CACHET DU DIAGNOSTIQUEUR	3
C \ SOMMAIRE	4
D \ CONCLUSIONS	5
E \ PROGRAMME DE REPERAGE	13
F \ CONDITIONS DE REALISATION DU REPERAGE	15
G \ RAPPORTS PRECEDENTS.....	15
H \ RESULTATS DETAILLES DU REPERAGE	16
ANNEXE 1 – PHOTOS DES ELEMENTS AMIANTES ET/OU NON AMIANTES.....	33
ANNEXE 3 – PROCES VERBAUX D'ANALYSES.....	41
ATTESTATION(S).....	44
CERTIFICAT DE COMPETENCES	45

D\ CONCLUSIONS

Dans le cadre de la mission décrite en tête de rapport, il a été repéré des matériaux et produits contenant de l'amiante

PIECE	ETAGE	ELEMENTS	DESCRIPTIF LABORATOIRE	REPERAGE	Echantillon	METHODE	ETAT	RESULTAT
Dégagement		Enduit béton	Enduit plâtreux beige en vrac non séparable + peinture non séparable	Plafond	13LBG0302P002	RESULTAT ANALYSE	BON ETAT	Amiante détecté (Chrysotile)
WC		Enduit / Peinture plaque de plâtre	Enduit plâtreux blanc en vrac non séparable + peintures multiples non séparable + carton non séparable	Mur A	13LBG0302P008	RESULTAT ANALYSE	BON ETAT	Amiante détecté (Chrysotile)
Entrée		Enduit plaque de plâtre	Enduit plâtreux blanc en vrac non séparable + peintures multiples non séparable + carton non séparable	Mur A	13LBG0302P009	RESULTAT ANALYSE	BON ETAT	Amiante détecté (Chrysotile)
Séjour		Dalle de sol	Dalle dure cassante grise	Sol	13LBG0302P010	RESULTAT ANALYSE	BON ETAT	Fr1:Amiante détecté (Chrysotile)
Entrée		Enduit béton	Enduit plâtreux beige en vrac non séparable + peinture non séparable	Plafond	13LBG0302P002	ZSO	BON ETAT	Amiante détecté (Chrysotile)
Placard 1		Enduit béton	Enduit plâtreux beige en vrac non séparable + peinture non séparable	Plafond	13LBG0302P002	ZSO	BON ETAT	Amiante détecté (Chrysotile)
Séjour		Enduit béton	Enduit plâtreux beige en vrac non séparable + peinture non séparable	Plafond	13LBG0302P002	ZSO	BON ETAT	Amiante détecté (Chrysotile)

PIECE	ETAGE	ELEMENTS	DESCRIPTIF LABORATOIRE	REPERAGE	Echantillon	METHODE	ETAT	RESULTAT
Chambre 3		Enduit béton	Enduit plâtreux beige en vrac non séparable + peinture non séparable	Plafond	13LBG0302P002	ZSO	BON ETAT	Amiante détecté (Chrysotile)
Dégagement		Enduit béton	Enduit plâtreux beige en vrac non séparable + peinture non séparable	Plafond	13LBG0302P002	ZSO	BON ETAT	Amiante détecté (Chrysotile)
Débarras		Enduit béton	Enduit plâtreux beige en vrac non séparable + peinture non séparable	Plafond	13LBG0302P002	ZSO	BON ETAT	Amiante détecté (Chrysotile)
Chambre 2		Enduit béton	Enduit plâtreux beige en vrac non séparable + peinture non séparable	Plafond	13LBG0302P002	ZSO	BON ETAT	Amiante détecté (Chrysotile)
Chambre 1		Enduit béton	Enduit plâtreux beige en vrac non séparable + peinture non séparable	Plafond	13LBG0302P002	ZSO	BON ETAT	Amiante détecté (Chrysotile)
Entrée		Dalle de sol	Dalle dure cassante grise	Sol	13LBG0302P010	ZSO	BON ETAT	Fr1:Amiante détecté (Chrysotile)
Entrée		Dalle de sol	Colle bitumineuse noire + ragréage gris en vrac non séparable	Sol	13LBG0302P010	ZSO	BON ETAT	Fr2:Amiante détecté (Chrysotile)
Placard 1		Dalle de sol	Dalle dure cassante grise	Sol	13LBG0302P010	ZSO	BON ETAT	Fr1:Amiante détecté (Chrysotile)
Placard 1		Dalle de sol	Colle bitumineuse noire + ragréage gris en vrac non séparable	Sol	13LBG0302P010	ZSO	BON ETAT	Fr2:Amiante détecté (Chrysotile)
Séjour		Dalle de sol	Dalle dure cassante grise	Sol	13LBG0302P010	ZSO	BON ETAT	Fr1:Amiante détecté (Chrysotile)

PIECE	ETAGE	ELEMENTS	DESCRIPTIF LABORATOIRE	REPERAGE	Echantillon	METHODE	ETAT	RESULTAT
Séjour		Dalle de sol	Colle bitumineuse noire + ragréage gris en vrac non séparable	Sol	13LBG0302P010	ZSO	BON ETAT	Fr2:Amiante détecté (Chrysotile)
Chambre 3		Dalle de sol	Dalle dure cassante grise	Sol	13LBG0302P010	ZSO	BON ETAT	Fr1:Amiante détecté (Chrysotile)
Chambre 3		Dalle de sol	Colle bitumineuse noire + ragréage gris en vrac non séparable	Sol	13LBG0302P010	ZSO	BON ETAT	Fr2:Amiante détecté (Chrysotile)
Dégagement		Dalle de sol	Dalle dure cassante grise	Sol	13LBG0302P010	ZSO	BON ETAT	Fr1:Amiante détecté (Chrysotile)
Dégagement		Dalle de sol	Colle bitumineuse noire + ragréage gris en vrac non séparable	Sol	13LBG0302P010	ZSO	BON ETAT	Fr2:Amiante détecté (Chrysotile)
Débarras		Dalle de sol	Dalle dure cassante grise	Sol	13LBG0302P010	ZSO	BON ETAT	Fr1:Amiante détecté (Chrysotile)
Débarras		Dalle de sol	Colle bitumineuse noire + ragréage gris en vrac non séparable	Sol	13LBG0302P010	ZSO	BON ETAT	Fr2:Amiante détecté (Chrysotile)
Chambre 2		Dalle de sol	Dalle dure cassante grise	Sol	13LBG0302P010	ZSO	BON ETAT	Fr1:Amiante détecté (Chrysotile)
Chambre 2		Dalle de sol	Colle bitumineuse noire + ragréage gris en vrac non séparable	Sol	13LBG0302P010	ZSO	BON ETAT	Fr2:Amiante détecté (Chrysotile)
Chambre 1		Dalle de sol	Dalle dure cassante grise	Sol	13LBG0302P010	ZSO	BON ETAT	Fr1:Amiante détecté (Chrysotile)

PIECE	ETAGE	ELEMENTS	DESCRIPTIF LABORATOIRE	REPERAGE	Echantillon	METHODE	ETAT	RESULTAT
Chambre 1		Dalle de sol	Colle bitumineuse noire + ragréage gris en vrac non séparable	Sol	13LBG0302P010	ZSO	BON ETAT	Fr2:Amiante détecté (Chrysotile)
Cuisine		Enduit / Peinture plaque de plâtre	Enduit plâtreux blanc en vrac non séparable + peintures multiples non séparable + carton non séparable	Mur D	13LBG0302P008	ZSO	BON ETAT	Amiante détecté (Chrysotile)
Salle de bains		Enduit / Peinture plaque de plâtre	Enduit plâtreux blanc en vrac non séparable + peintures multiples non séparable + carton non séparable	Mur A	13LBG0302P008	ZSO	BON ETAT	Amiante détecté (Chrysotile)
Salle de bains		Enduit / Peinture plaque de plâtre	Enduit plâtreux blanc en vrac non séparable + peintures multiples non séparable + carton non séparable	Mur F	13LBG0302P008	ZSO	BON ETAT	Amiante détecté (Chrysotile)
WC		Enduit / Peinture plaque de plâtre	Enduit plâtreux blanc en vrac non séparable + peintures multiples non séparable + carton non séparable	Mur A	13LBG0302P008	ZSO	BON ETAT	Amiante détecté (Chrysotile)
WC		Enduit / Peinture plaque de plâtre	Enduit plâtreux blanc en vrac non séparable + peintures multiples non séparable + carton non séparable	Mur D	13LBG0302P008	ZSO	BON ETAT	Amiante détecté (Chrysotile)

PIECE	ETAGE	ELEMENTS	DESCRIPTIF LABORATOIRE	REPERAGE	Echantillon	METHODE	ETAT	RESULTAT
Entrée		Enduit plaque de plâtre	Enduit plâtreux blanc en vrac non séparable + peintures multiples non séparable + carton non séparable	Mur A	13LBG0302P009	ZSO	BON ETAT	Amiante détecté (Chrysotile)
Entrée		Enduit plaque de plâtre	Enduit plâtreux blanc en vrac non séparable + peintures multiples non séparable + carton non séparable	Mur B	13LBG0302P009	ZSO	BON ETAT	Amiante détecté (Chrysotile)
Entrée		Enduit plaque de plâtre	Enduit plâtreux blanc en vrac non séparable + peintures multiples non séparable + carton non séparable	Mur C	13LBG0302P009	ZSO	BON ETAT	Amiante détecté (Chrysotile)
Placard 1		Enduit plaque de plâtre	Enduit plâtreux blanc en vrac non séparable + peintures multiples non séparable + carton non séparable	Mur A	13LBG0302P009	ZSO	BON ETAT	Amiante détecté (Chrysotile)
Placard 1		Enduit plaque de plâtre	Enduit plâtreux blanc en vrac non séparable + peintures multiples non séparable + carton non séparable	Mur B	13LBG0302P009	ZSO	BON ETAT	Amiante détecté (Chrysotile)
Placard 1		Enduit plaque de plâtre	Enduit plâtreux blanc en vrac non séparable + peintures multiples non séparable + carton non séparable	Mur D	13LBG0302P009	ZSO	BON ETAT	Amiante détecté (Chrysotile)

PIECE	ETAGE	ELEMENTS	DESCRIPTIF LABORATOIRE	REPERAGE	Echantillon	METHODE	ETAT	RESULTAT
Séjour		Enduit plaque de plâtre	Enduit plâtreux blanc en vrac non séparable + peintures multiples non séparable + carton non séparable	Mur D	13LBG0302P009	ZSO	BON ETAT	Amiante détecté (Chrysotile)
Séjour		Enduit plaque de plâtre	Enduit plâtreux blanc en vrac non séparable + peintures multiples non séparable + carton non séparable	Mur E	13LBG0302P009	ZSO	BON ETAT	Amiante détecté (Chrysotile)
Séjour		Enduit plaque de plâtre	Enduit plâtreux blanc en vrac non séparable + peintures multiples non séparable + carton non séparable	Mur F	13LBG0302P009	ZSO	BON ETAT	Amiante détecté (Chrysotile)
Dégagement		Enduit plaque de plâtre	Enduit plâtreux blanc en vrac non séparable + peintures multiples non séparable + carton non séparable	Mur A	13LBG0302P009	ZSO	BON ETAT	Amiante détecté (Chrysotile)
Dégagement		Enduit plaque de plâtre	Enduit plâtreux blanc en vrac non séparable + peintures multiples non séparable + carton non séparable	Mur B	13LBG0302P009	ZSO	BON ETAT	Amiante détecté (Chrysotile)
Dégagement		Enduit plaque de plâtre	Enduit plâtreux blanc en vrac non séparable + peintures multiples non séparable + carton non séparable	Mur C	13LBG0302P009	ZSO	BON ETAT	Amiante détecté (Chrysotile)

PIECE	ETAGE	ELEMENTS	DESCRIPTIF LABORATOIRE	REPERAGE	Echantillon	METHODE	ETAT	RESULTAT
Dégagement		Enduit plaque de plâtre	Enduit plâtreux blanc en vrac non séparable + peintures multiples non séparable + carton non séparable	Mur E	13LBG0302P009	ZSO	BON ETAT	Amiante détecté (Chrysotile)
Dégagement		Enduit plaque de plâtre	Enduit plâtreux blanc en vrac non séparable + peintures multiples non séparable + carton non séparable	Mur F	13LBG0302P009	ZSO	BON ETAT	Amiante détecté (Chrysotile)
Dégagement		Enduit plaque de plâtre	Enduit plâtreux blanc en vrac non séparable + peintures multiples non séparable + carton non séparable	Mur G	13LBG0302P009	ZSO	BON ETAT	Amiante détecté (Chrysotile)
Dégagement		Enduit plaque de plâtre	Enduit plâtreux blanc en vrac non séparable + peintures multiples non séparable + carton non séparable	Mur H	13LBG0302P009	ZSO	BON ETAT	Amiante détecté (Chrysotile)
Débarras		Enduit plaque de plâtre	Enduit plâtreux blanc en vrac non séparable + peintures multiples non séparable + carton non séparable	Mur A	13LBG0302P009	ZSO	BON ETAT	Amiante détecté (Chrysotile)
Débarras		Enduit plaque de plâtre	Enduit plâtreux blanc en vrac non séparable + peintures multiples non séparable + carton non séparable	Mur C	13LBG0302P009	ZSO	BON ETAT	Amiante détecté (Chrysotile)

PIECE	ETAGE	ELEMENTS	DESCRIPTIF LABORATOIRE	REPERAGE	Echantillon	METHODE	ETAT	RESULTAT
Débarras		Enduit plaque de plâtre	Enduit plâtreux blanc en vrac non séparable + peintures multiples non séparable + carton non séparable	Mur D	13LBG0302P009	ZSO	BON ETAT	Amiante détecté (Chrysotile)
Chambre 2		Enduit plaque de plâtre	Enduit plâtreux blanc en vrac non séparable + peintures multiples non séparable + carton non séparable	Mur A	13LBG0302P009	ZSO	BON ETAT	Amiante détecté (Chrysotile)
Chambre 2		Enduit plaque de plâtre	Enduit plâtreux blanc en vrac non séparable + peintures multiples non séparable + carton non séparable	Mur B	13LBG0302P009	ZSO	BON ETAT	Amiante détecté (Chrysotile)
Chambre 2		Enduit plaque de plâtre	Enduit plâtreux blanc en vrac non séparable + peintures multiples non séparable + carton non séparable	Mur F	13LBG0302P009	ZSO	BON ETAT	Amiante détecté (Chrysotile)
Chambre 1		Enduit plaque de plâtre	Enduit plâtreux blanc en vrac non séparable + peintures multiples non séparable + carton non séparable	Mur D	13LBG0302P009	ZSO	BON ETAT	Amiante détecté (Chrysotile)

JP : Jugement Personnel, ZSO : Zone de Similitude d'Ouvrage

Liste des locaux non visités concernés par les travaux et justification

PIECE	ETAGE	STATUT DE VISITE
NEANT		

Liste des éléments non inspectés et justification

PIECE	ETAGE	ELEMENTS	REPERAGE	RESULTAT
NEANT				

E \ PROGRAMME DE REPERAGE

PIECES CONCERNEES	PERIMETRE DU REPERAGE	REPERAGE	TRAVAUX	ELEMENTS	Echantillonnage	REMARQUES PARTICULIERES
	LOGEMENTS COLLECTIFS		Selon BT			

OFFICE PUBLIC DE L'HABITAT 77		PAGEN° 1
NOM ET ADRESSE DE L'EXPÉDITEUR OFFICE PUBLIC DE L'HABITAT 77 AGENCE DE VAL DE SEINE 10 Avenue Charles Péguy 77000 MELUN Tél : 01.64.14.11.11 Fax : 01.64.14.14.94 Siret : 27770001900015		BON DE TRAVAUX N° 2018 23194 EXPERT HABITAT INGENIERIE 33 BIS BOULEVARD GAMBETTA 3EME ETAGE 78300 POISSY Téléphone 0321734144
Réf. fournisseur F / 5149 Marché n° 2017 4473 1 Provenance Objet HONORAIRES	SERVICE V.SEINE Techniciens ÉMETTEUR BLEDE CYNTHIA	
LOCALISATION Programme 13 MELUN - MONTAIGU Tranche 2 Ensemble I000 Escalier BG Étage 03 Logement 2 Module 13L BG0302 Retrait des clés CHEZ LE GARDIEN	ADRESSE MME NESTOR SYNDIE 5 AVENUE A. DE SAINT EXUPERY 77000 MELUN Tél. personnel 0174825350	

DÉLAI D'EXÉCUTION 3 JOURS **PÉRIODE DU** 26-09-2018 **AU** 28-09-2018

ARTICLE	DÉSIGNATION	QUANTITÉ	PRIX UNITAIRE H.T.	TOTAL H.T.
AMI45	REPERAGE AMIANTE AVANT TRAVAUX - TVX D'ENTRETIENS OU RÉPARATIONS ENTRE 1 A	1,00	5,00	5,00
AMI73	ANALYSE EN LABORATOIRE - ANALYSE MET ANALYSE DE 1 A 10 PRELEVEMENTS ISSUS EVIER, FAIENCE CUISINE BLANCHIMENT COMPLET SOLS ET MURS CONTACTER GARDIEN 06 31 03 90 12	8,00	48,00	384,00
TOTAL H.T.				389,00
H.T. ACTUALISE				
COEFFICIENT REGIONAL				
RABAIS				
TOTAL H.T.				
T.V.A.	20,00 %			77,80
TOTAL T.T.C.				466,80

AFFECTATION BUDGÉTAIRE		CODES STRUCTURE ET SCHÉMA : ENTLOG			
CODE BUDGET	RUBRIQUE	INSTANCES	LIBELLÉ DU POSTE BUDGÉTAIRE		MONTANT T.T.C.
1 HONAMIA	A780	VLS	SVLA	HONORAIRES DIAG AMIANTE	466,80

AFFECTATION ANALYTIQUE				
CODE BUDGET	RÉFÉRENCES PATRIMOINE		RÉFÉRENCES OCCUPANT	MONTANT T.T.C.
1 HONAMIA	13 2	I000 BG	13L BG0302 L 5000792 NESTOR SYNDIE	466,80

Voir en page 2 la suite du BON DE TRAVAUX N° 2018 23194

ORIGINAL À CONSERVER PAR LE DESTINATAIRE

ELEMENTS A SONDER OU A ANALYSER NON PRESENTS:

Rapport N° : 13L BG0302 12/10/2018

Version : 20/10/2018

14/47

F \ CONDITIONS DE REALISATION DU REPERAGE

Le repérage amiante avant travaux, contient les informations sur la présence d'amiante dans les matériaux et produits du bâtiment afin d'informer les intervenants réalisant des activités ou interventions sur des matériaux et/ou équipements susceptibles de libérer des fibres d'amiante selon la liste citée dans le cadre E.

Il consiste à identifier et localiser, par inspections visuelles et investigations approfondies pouvant être destructives, l'ensemble des matériaux et produits contenant de l'amiante incorporés ou faisant indissociablement corps avec les locaux et les zones de l'immeuble objet des travaux.

Lorsque l'absence de marquages spécifiques ou de documents ne permet pas à l'opérateur de repérage d'attester de la présence ou de la non présence d'amiante dans les matériaux et produits, des prélèvements seront effectués afin de déterminer par analyse la présence ou non d'amiante.

Procédures de prélèvement :

Les prélèvements sur des matériaux ou produits susceptibles de contenir de l'amiante sont réalisés en vertu des dispositions du Code du Travail.

Le matériel de prélèvement est adapté à l'opération à réaliser afin de générer le minimum de poussières. Dans le cas où une émission de poussières est prévisible, le matériau ou produit est mouillé à l'eau à l'endroit du prélèvement (sauf risque électrique) et, si nécessaire, une protection est mise en place au sol ; de même, le point de prélèvement est stabilisé après l'opération (pulvérisation de vernis ou de laque, par exemple).

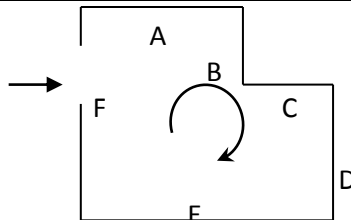
Pour chaque prélèvement, des outils propres et des gants à usage unique sont utilisés afin d'éliminer tout risque de contamination croisée. Dans tous les cas, les équipements de protection individuelle sont à usage unique.

L'accès à la zone à risque (sphère de 1 à 2 mètres autour du point de prélèvement) est interdit pendant l'opération. Si l'accompagnateur doit s'y tenir, il porte les mêmes équipements de protection individuelle que l'opérateur de repérage.

L'échantillon est immédiatement conditionné, après son prélèvement, dans un double emballage individuel étanche.

Les informations sur toutes les conditions existantes au moment du prélèvement susceptible d'influencer l'interprétation des résultats des analyses (environnement du matériau, contamination éventuelle, etc.) seront, le cas échéant, mentionnées dans la fiche d'identification et de cotation en annexe.

Sens du repérage pour évaluer un local :



G \ RAPPORTS PRECEDENTS

NEANT

H \ RESULTATS DETAILLES DU REPERAGE

LISTE DES LOCAUX / PARTIES D'IMMEUBLE VISITEES/NON VISITEES CONCERNEES PAR LES TRAVAUX ET JUSTIFICATION

PIECE	ETAGE	JUSTIFICATION	VISITE	TRAVAUX
Entrée			OUI	CONCERNEE
Placard 1			OUI	CONCERNEE
Cuisine			OUI	CONCERNEE
Séjour			OUI	CONCERNEE
Chambre 3			OUI	CONCERNEE
Dégagement			OUI	CONCERNEE
Salle de bains			OUI	CONCERNEE
WC			OUI	CONCERNEE
Loggia			OUI	CONCERNEE
Débarras			OUI	CONCERNEE
Chambre 2			OUI	CONCERNEE
Chambre 1			OUI	CONCERNEE

DESCRIPTION DES REVETEMENTS EN PLACE AU JOUR DE LA VISITE

PIECE	MUR1	MUR2	MUR3	MUR4	PLANCHER BAS	PLANCHER HAUT	PORTES	FENETRE1	FENETRE2
Entrée	Plaque de plâtre	Béton			Dalle de sol	Enduit	METALLIQUE		
Placard 1	Plaque de plâtre	Béton			Dalle de sol	Enduit	BOIS		
Cuisine	Béton	Plaque de plâtre			Carrelage	Enduit	BOIS	PVC	
Séjour	Béton	Plaque de plâtre			Dalle de sol	Enduit	BOIS	PVC	
Chambre 3	Béton				Dalle de sol	Enduit	PVC		
Dégagement	Plaque de plâtre	Béton			Dalle de sol	Enduit	BOIS		
Salle de bains	Plaque de plâtre	Béton			Carrelage	Enduit	BOIS		
WC	Plaque de plâtre	Béton			Sol souple	Enduit			
Loggia	Béton				Dalle de sol	Enduit	BOIS	PVC	

PIECE	MUR1	MUR2	MUR3	MUR4	PLANCHER BAS	PLANCHER HAUT	PORTES	FENETRE1	FENETRE2
Débarras	Plaque de plâtre	Béton			Dalle de sol	Enduit			
Chambre 2	Plaque de plâtre	Béton			Dalle de sol	Enduit	BOIS		
Chambre 1	Béton	Plaque de plâtre			Dalle de sol	Enduit	PVC		

LA LISTE DES MATERIAUX OU PRODUITS CONTENANT DE L'AMIANTE, SUR ZONE DE SIMILITUDE D'OUVRAGE ET SUR JUGEMENT PERSONNEL

PIECE	ETAGE	ELEMENTS	DESCRIPTIF LABORATOIRE	Echantillon	REPERAGE	ETAT	RESULTAT	METHODE
Entrée		Enduit béton	Enduit plâtreux beige en vrac non séparable + peinture non séparable	13LBG0302P002	Plafond	BON ETAT	Amiante détecté (Chrysotile)	ZSO
Placard 1		Enduit béton	Enduit plâtreux beige en vrac non séparable + peinture non séparable	13LBG0302P002	Plafond	BON ETAT	Amiante détecté (Chrysotile)	ZSO
Séjour		Enduit béton	Enduit plâtreux beige en vrac non séparable + peinture non séparable	13LBG0302P002	Plafond	BON ETAT	Amiante détecté (Chrysotile)	ZSO
Chambre 3		Enduit béton	Enduit plâtreux beige en vrac non séparable + peinture non séparable	13LBG0302P002	Plafond	BON ETAT	Amiante détecté (Chrysotile)	ZSO
Dégagement		Enduit béton	Enduit plâtreux beige en vrac non séparable + peinture non séparable	13LBG0302P002	Plafond	BON ETAT	Amiante détecté (Chrysotile)	ZSO
Débarras		Enduit béton	Enduit plâtreux beige en vrac non séparable + peinture non séparable	13LBG0302P002	Plafond	BON ETAT	Amiante détecté (Chrysotile)	ZSO

PIECE	ETAGE	ELEMENTS	DESCRIPTIF LABORATOIRE	Echantillon	REPERAGE	ETAT	RESULTAT	METHODE
Chambre 2		Enduit béton	Enduit plâtreux beige en vrac non séparable + peinture non séparable	13LBG0302P002	Plafond	BON ETAT	Amiante détecté (Chrysotile)	ZSO
Chambre 1		Enduit béton	Enduit plâtreux beige en vrac non séparable + peinture non séparable	13LBG0302P002	Plafond	BON ETAT	Amiante détecté (Chrysotile)	ZSO
Entrée		Dalle de sol	Dalle dure cassante grise	13LBG0302P010	Sol	BON ETAT	Fr1:Amiante détecté (Chrysotile)	ZSO
Entrée		Dalle de sol	Colle bitumineuse noire + ragréage gris en vrac non séparable	13LBG0302P010	Sol	BON ETAT	Fr2:Amiante détecté (Chrysotile)	ZSO
Placard 1		Dalle de sol	Dalle dure cassante grise	13LBG0302P010	Sol	BON ETAT	Fr1:Amiante détecté (Chrysotile)	ZSO
Placard 1		Dalle de sol	Colle bitumineuse noire + ragréage gris en vrac non séparable	13LBG0302P010	Sol	BON ETAT	Fr2:Amiante détecté (Chrysotile)	ZSO
Séjour		Dalle de sol	Dalle dure cassante grise	13LBG0302P010	Sol	BON ETAT	Fr1:Amiante détecté (Chrysotile)	ZSO
Séjour		Dalle de sol	Colle bitumineuse noire + ragréage gris en vrac non séparable	13LBG0302P010	Sol	BON ETAT	Fr2:Amiante détecté (Chrysotile)	ZSO
Chambre 3		Dalle de sol	Dalle dure cassante grise	13LBG0302P010	Sol	BON ETAT	Fr1:Amiante détecté (Chrysotile)	ZSO
Chambre 3		Dalle de sol	Colle bitumineuse noire + ragréage gris en vrac non séparable	13LBG0302P010	Sol	BON ETAT	Fr2:Amiante détecté (Chrysotile)	ZSO
Dégagement		Dalle de sol	Dalle dure cassante grise	13LBG0302P010	Sol	BON ETAT	Fr1:Amiante détecté (Chrysotile)	ZSO

PIECE	ETAGE	ELEMENTS	DESCRIPTIF LABORATOIRE	Echantillon	REPERAGE	ETAT	RESULTAT	METHODE
Dégagement		Dalle de sol	Colle bitumineuse noire + ragréage gris en vrac non séparable	13LBG0302P010	Sol	BON ETAT	Fr2:Amiante détecté (Chrysotile)	ZSO
Débarras		Dalle de sol	Dalle dure cassante grise	13LBG0302P010	Sol	BON ETAT	Fr1:Amiante détecté (Chrysotile)	ZSO
Débarras		Dalle de sol	Colle bitumineuse noire + ragréage gris en vrac non séparable	13LBG0302P010	Sol	BON ETAT	Fr2:Amiante détecté (Chrysotile)	ZSO
Chambre 2		Dalle de sol	Dalle dure cassante grise	13LBG0302P010	Sol	BON ETAT	Fr1:Amiante détecté (Chrysotile)	ZSO
Chambre 2		Dalle de sol	Colle bitumineuse noire + ragréage gris en vrac non séparable	13LBG0302P010	Sol	BON ETAT	Fr2:Amiante détecté (Chrysotile)	ZSO
Chambre 1		Dalle de sol	Dalle dure cassante grise	13LBG0302P010	Sol	BON ETAT	Fr1:Amiante détecté (Chrysotile)	ZSO
Chambre 1		Dalle de sol	Colle bitumineuse noire + ragréage gris en vrac non séparable	13LBG0302P010	Sol	BON ETAT	Fr2:Amiante détecté (Chrysotile)	ZSO
Cuisine		Enduit / Peinture plaque de plâtre	Enduit plâtreux blanc en vrac non séparable + peintures multiples non séparable + carton non séparable	13LBG0302P008	Mur D	BON ETAT	Amiante détecté (Chrysotile)	ZSO
Salle de bains		Enduit / Peinture plaque de plâtre	Enduit plâtreux blanc en vrac non séparable + peintures multiples non séparable + carton non séparable	13LBG0302P008	Mur A	BON ETAT	Amiante détecté (Chrysotile)	ZSO

PIECE	ETAGE	ELEMENTS	DESCRIPTIF LABORATOIRE	Echantillon	REPERAGE	ETAT	RESULTAT	METHODE
Salle de bains		Enduit / Peinture plaque de plâtre	Enduit plâtreux blanc en vrac non séparable + peintures multiples non séparable + carton non séparable	13LBG0302P008	Mur F	BON ETAT	Amiante détecté (Chrysotile)	ZSO
WC		Enduit / Peinture plaque de plâtre	Enduit plâtreux blanc en vrac non séparable + peintures multiples non séparable + carton non séparable	13LBG0302P008	Mur A	BON ETAT	Amiante détecté (Chrysotile)	ZSO
WC		Enduit / Peinture plaque de plâtre	Enduit plâtreux blanc en vrac non séparable + peintures multiples non séparable + carton non séparable	13LBG0302P008	Mur D	BON ETAT	Amiante détecté (Chrysotile)	ZSO
Entrée		Enduit plaque de plâtre	Enduit plâtreux blanc en vrac non séparable + peintures multiples non séparable + carton non séparable	13LBG0302P009	Mur A	BON ETAT	Amiante détecté (Chrysotile)	ZSO
Entrée		Enduit plaque de plâtre	Enduit plâtreux blanc en vrac non séparable + peintures multiples non séparable + carton non séparable	13LBG0302P009	Mur B	BON ETAT	Amiante détecté (Chrysotile)	ZSO
Entrée		Enduit plaque de plâtre	Enduit plâtreux blanc en vrac non séparable + peintures multiples non séparable + carton non séparable	13LBG0302P009	Mur C	BON ETAT	Amiante détecté (Chrysotile)	ZSO

PIECE	ETAGE	ELEMENTS	DESCRIPTIF LABORATOIRE	Echantillon	REPERAGE	ETAT	RESULTAT	METHODE
Placard 1		Enduit plaque de plâtre	Enduit plâtreux blanc en vrac non séparable + peintures multiples non séparable + carton non séparable	13LBG0302P009	Mur A	BON ETAT	Amiante détecté (Chrysotile)	ZSO
Placard 1		Enduit plaque de plâtre	Enduit plâtreux blanc en vrac non séparable + peintures multiples non séparable + carton non séparable	13LBG0302P009	Mur B	BON ETAT	Amiante détecté (Chrysotile)	ZSO
Placard 1		Enduit plaque de plâtre	Enduit plâtreux blanc en vrac non séparable + peintures multiples non séparable + carton non séparable	13LBG0302P009	Mur D	BON ETAT	Amiante détecté (Chrysotile)	ZSO
Séjour		Enduit plaque de plâtre	Enduit plâtreux blanc en vrac non séparable + peintures multiples non séparable + carton non séparable	13LBG0302P009	Mur D	BON ETAT	Amiante détecté (Chrysotile)	ZSO
Séjour		Enduit plaque de plâtre	Enduit plâtreux blanc en vrac non séparable + peintures multiples non séparable + carton non séparable	13LBG0302P009	Mur E	BON ETAT	Amiante détecté (Chrysotile)	ZSO
Séjour		Enduit plaque de plâtre	Enduit plâtreux blanc en vrac non séparable + peintures multiples non séparable + carton non séparable	13LBG0302P009	Mur F	BON ETAT	Amiante détecté (Chrysotile)	ZSO

PIECE	ETAGE	ELEMENTS	DESCRIPTIF LABORATOIRE	Echantillon	REPERAGE	ETAT	RESULTAT	METHODE
Dégagement		Enduit plaque de plâtre	Enduit plâtreux blanc en vrac non séparable + peintures multiples non séparable + carton non séparable	13LBG0302P009	Mur A	BON ETAT	Amiante détecté (Chrysotile)	ZSO
Dégagement		Enduit plaque de plâtre	Enduit plâtreux blanc en vrac non séparable + peintures multiples non séparable + carton non séparable	13LBG0302P009	Mur B	BON ETAT	Amiante détecté (Chrysotile)	ZSO
Dégagement		Enduit plaque de plâtre	Enduit plâtreux blanc en vrac non séparable + peintures multiples non séparable + carton non séparable	13LBG0302P009	Mur C	BON ETAT	Amiante détecté (Chrysotile)	ZSO
Dégagement		Enduit plaque de plâtre	Enduit plâtreux blanc en vrac non séparable + peintures multiples non séparable + carton non séparable	13LBG0302P009	Mur E	BON ETAT	Amiante détecté (Chrysotile)	ZSO
Dégagement		Enduit plaque de plâtre	Enduit plâtreux blanc en vrac non séparable + peintures multiples non séparable + carton non séparable	13LBG0302P009	Mur F	BON ETAT	Amiante détecté (Chrysotile)	ZSO
Dégagement		Enduit plaque de plâtre	Enduit plâtreux blanc en vrac non séparable + peintures multiples non séparable + carton non séparable	13LBG0302P009	Mur G	BON ETAT	Amiante détecté (Chrysotile)	ZSO

PIECE	ETAGE	ELEMENTS	DESCRIPTIF LABORATOIRE	Echantillon	REPERAGE	ETAT	RESULTAT	METHODE
Dégagement		Enduit plaque de plâtre	Enduit plâtreux blanc en vrac non séparable + peintures multiples non séparable + carton non séparable	13LBG0302P009	Mur H	BON ETAT	Amiante détecté (Chrysotile)	ZSO
Débarras		Enduit plaque de plâtre	Enduit plâtreux blanc en vrac non séparable + peintures multiples non séparable + carton non séparable	13LBG0302P009	Mur A	BON ETAT	Amiante détecté (Chrysotile)	ZSO
Débarras		Enduit plaque de plâtre	Enduit plâtreux blanc en vrac non séparable + peintures multiples non séparable + carton non séparable	13LBG0302P009	Mur C	BON ETAT	Amiante détecté (Chrysotile)	ZSO
Débarras		Enduit plaque de plâtre	Enduit plâtreux blanc en vrac non séparable + peintures multiples non séparable + carton non séparable	13LBG0302P009	Mur D	BON ETAT	Amiante détecté (Chrysotile)	ZSO
Chambre 2		Enduit plaque de plâtre	Enduit plâtreux blanc en vrac non séparable + peintures multiples non séparable + carton non séparable	13LBG0302P009	Mur A	BON ETAT	Amiante détecté (Chrysotile)	ZSO
Chambre 2		Enduit plaque de plâtre	Enduit plâtreux blanc en vrac non séparable + peintures multiples non séparable + carton non séparable	13LBG0302P009	Mur B	BON ETAT	Amiante détecté (Chrysotile)	ZSO

PIECE	ETAGE	ELEMENTS	DESCRIPTIF LABORATOIRE	Echantillon	REPERAGE	ETAT	RESULTAT	METHODE
Chambre 2		Enduit plaque de plâtre	Enduit plâtreux blanc en vrac non séparable + peintures multiples non séparable + carton non séparable	13LBG0302P009	Mur F	BON ETAT	Amiante détecté (Chrysotile)	ZSO
Chambre 1		Enduit plaque de plâtre	Enduit plâtreux blanc en vrac non séparable + peintures multiples non séparable + carton non séparable	13LBG0302P009	Mur D	BON ETAT	Amiante détecté (Chrysotile)	ZSO

JP : Jugement Personnel, ZSO : Zone de Similitude d'Ouvrage

LA LISTE DES MATERIAUX OU PRODUITS CONTENANT DE L'AMIANTE, APRES ANALYSE

PIECE	ETAGE	ELEMENTS	DESCRIPTIF LABORATOIRE	Echantillon	REPERAGE	ETAT	RESULTAT
Dégagement		Enduit béton	Enduit plâtreux beige en vrac non séparable + peinture non séparable	13LBG0302P002	Plafond	BON ETAT	Amiante détecté (Chrysotile)
WC		Enduit / Peinture plaque de plâtre	Enduit plâtreux blanc en vrac non séparable + peintures multiples non séparable + carton non séparable	13LBG0302P008	Mur A	BON ETAT	Amiante détecté (Chrysotile)
Entrée		Enduit plaque de plâtre	Enduit plâtreux blanc en vrac non séparable + peintures multiples non séparable + carton non séparable	13LBG0302P009	Mur A	BON ETAT	Amiante détecté (Chrysotile)
Séjour		Dalle de sol	Dalle dure cassante grise	13LBG0302P010	Sol	BON ETAT	Fr1:Amiante détecté (Chrysotile)
Séjour		Dalle de sol	Colle bitumineuse noire + ragréage gris en vrac non séparable	13LBG0302P010	Sol	BON ETAT	Fr2:Amiante détecté (Chrysotile)

Rapport N° : 13LBG0302 12/10/2018

24/47

Version : 20/10/2018

LA LISTE DES MATERIAUX SUSCEPTIBLES DE CONTENIR DE L'AMIANTE, MAIS N'EN CONTENANT PAS.

PIECE	ETAGE	ELEMENTS	DESCRIPTIF LABORATOIRE	Echantillon	REPERAGE	ETAT	RESULTAT	METHODE
Chambre 1		Enduit béton	Enduit plâtreux blanc en vrac non séparable + peinture non séparable	13LBG0302P001	Mur A	BON ETAT	Amiante non détecté	RESULTAT ANALYSE
Loggia		Dalle de sol	Revêtement cassant gris + colle polymère jaune non séparable + ragréage gris	13LBG0302P003	Sol	BON ETAT	Amiante non détecté	RESULTAT ANALYSE
Salle de bains		Enduit béton	Peintures multiples en vrac	13LBG0302P004	Mur C	DEGRADATION PARTIELLE	Amiante non détecté	RESULTAT ANALYSE
Salle de bains		Colle plinthe	Colle beige non séparable + peintures multiples non séparable + papier non séparable	13LBG0302P005	Mur A	BON ETAT	Amiante non détecté	RESULTAT ANALYSE
Salle de bains		Colle carrelage	Colle grise + carrelage	13LBG0302P006	Sol	BON ETAT	Amiante non détecté	RESULTAT ANALYSE
WC		Revêtement souple	Revêtement souple beige + colle polymère jaune non séparable + carrelage + colle grise hétérogène + joint cassant gris	13LBG0302P007	Sol	BON ETAT	Amiante non détecté	RESULTAT ANALYSE
Cuisine		Colle carrelage	Colle grise + carrelage	13LBG0302P011	Sol	BON ETAT	Amiante non détecté	RESULTAT ANALYSE
Cuisine		Enduit béton	Enduit plâtreux blanc en vrac non séparable + peintures multiples non séparable	13LBG0302P012	Plafond	BON ETAT	Amiante non détecté	RESULTAT ANALYSE

PIECE	ETAGE	ELEMENTS	DESCRIPTIF LABORATOIRE	Echantillon	REPERAGE	ETAT	RESULTAT	METHODE
Cuisine		Revêtement bitumineux	Matériau bitumineux noir	13LBG0302P013	Sous évier	BON ETAT	Amiante non détecté	RESULTAT ANALYSE
Loggia		Dalle de sol	Revêtement cassant gris + colle polymère jaune non séparable + ragréage gris	13LBG0302P003	Sol	BON ETAT	Amiante non détecté	ZSO
Salle de bains		Colle carrelage	Colle grise + carrelage	13LBG0302P006	Sol	BON ETAT	Amiante non détecté	ZSO
WC		Revêtement souple	Revêtement souple beige + colle polymère jaune non séparable + carrelage + colle grise hétérogène + joint cassant gris	13LBG0302P007	Sol	BON ETAT	Amiante non détecté	ZSO
Cuisine		Colle carrelage	Colle grise + carrelage	13LBG0302P011	Sol	BON ETAT	Amiante non détecté	ZSO
Cuisine		Enduit béton	Enduit plâtreux blanc en vrac non séparable + peintures multiples non séparable	13LBG0302P012	Plafond	BON ETAT	Amiante non détecté	ZSO
Salle de bains		Enduit béton	Enduit plâtreux blanc en vrac non séparable + peintures multiples non séparable	13LBG0302P012	Plafond	BON ETAT	Amiante non détecté	ZSO
WC		Enduit béton	Enduit plâtreux blanc en vrac non séparable + peintures multiples non séparable	13LBG0302P012	Plafond	BON ETAT	Amiante non détecté	ZSO
Entrée		Enduit béton	Enduit plâtreux blanc en vrac non séparable + peinture non séparable	13LBG0302P001	Mur D	BON ETAT	Amiante non détecté	ZSO

PIECE	ETAGE	ELEMENTS	DESCRIPTIF LABORATOIRE	Echantillon	REPERAGE	ETAT	RESULTAT	METHODE
Placard 1		Enduit béton	Enduit plâtreux blanc en vrac non séparable + peinture non séparable	13LBG0302P001	Mur C	BON ETAT	Amiante non détecté	ZSO
Séjour		Enduit béton	Enduit plâtreux blanc en vrac non séparable + peinture non séparable	13LBG0302P001	Mur A	BON ETAT	Amiante non détecté	ZSO
Séjour		Enduit béton	Enduit plâtreux blanc en vrac non séparable + peinture non séparable	13LBG0302P001	Mur B	BON ETAT	Amiante non détecté	ZSO
Séjour		Enduit béton	Enduit plâtreux blanc en vrac non séparable + peinture non séparable	13LBG0302P001	Mur C	BON ETAT	Amiante non détecté	ZSO
Chambre 3		Enduit béton	Enduit plâtreux blanc en vrac non séparable + peinture non séparable	13LBG0302P001	Mur A	BON ETAT	Amiante non détecté	ZSO
Chambre 3		Enduit béton	Enduit plâtreux blanc en vrac non séparable + peinture non séparable	13LBG0302P001	Mur B	BON ETAT	Amiante non détecté	ZSO
Chambre 3		Enduit béton	Enduit plâtreux blanc en vrac non séparable + peinture non séparable	13LBG0302P001	Mur C	BON ETAT	Amiante non détecté	ZSO
Chambre 3		Enduit béton	Enduit plâtreux blanc en vrac non séparable + peinture non séparable	13LBG0302P001	Mur D	BON ETAT	Amiante non détecté	ZSO
Loggia		Enduit béton	Enduit plâtreux blanc en vrac non séparable + peinture non séparable	13LBG0302P001	Mur A	BON ETAT	Amiante non détecté	ZSO

PIECE	ETAGE	ELEMENTS	DESCRIPTIF LABORATOIRE	Echantillon	REPERAGE	ETAT	RESULTAT	METHODE
Loggia		Enduit béton	Enduit plâtreux blanc en vrac non séparable + peinture non séparable	13LBG0302P00 1	Mur B	BON ETAT	Amiante non détecté	ZSO
Loggia		Enduit béton	Enduit plâtreux blanc en vrac non séparable + peinture non séparable	13LBG0302P00 1	Mur C	BON ETAT	Amiante non détecté	ZSO
Loggia		Enduit béton	Enduit plâtreux blanc en vrac non séparable + peinture non séparable	13LBG0302P00 1	Mur D	BON ETAT	Amiante non détecté	ZSO
Débarra s		Enduit béton	Enduit plâtreux blanc en vrac non séparable + peinture non séparable	13LBG0302P00 1	Mur B	BON ETAT	Amiante non détecté	ZSO
Chambr e 2		Enduit béton	Enduit plâtreux blanc en vrac non séparable + peinture non séparable	13LBG0302P00 1	Mur C	BON ETAT	Amiante non détecté	ZSO
Chambr e 2		Enduit béton	Enduit plâtreux blanc en vrac non séparable + peinture non séparable	13LBG0302P00 1	Mur D	BON ETAT	Amiante non détecté	ZSO
Chambr e 2		Enduit béton	Enduit plâtreux blanc en vrac non séparable + peinture non séparable	13LBG0302P00 1	Mur E	BON ETAT	Amiante non détecté	ZSO
Chambr e 1		Enduit béton	Enduit plâtreux blanc en vrac non séparable + peinture non séparable	13LBG0302P00 1	Mur A	BON ETAT	Amiante non détecté	ZSO
Chambr e 1		Enduit béton	Enduit plâtreux blanc en vrac non séparable + peinture non séparable	13LBG0302P00 1	Mur B	BON ETAT	Amiante non détecté	ZSO

PIECE	ETAGE	ELEMENTS	DESCRIPTIF LABORATOIRE	Echantillon	REPERAGE	ETAT	RESULTAT	METHODE
Chambre 1		Enduit béton	Enduit plâtreux blanc en vrac non séparable + peinture non séparable	13LBG0302P00 1	Mur C	BON ETAT	Amiante non détecté	ZSO
Cuisine		Enduit béton	Peintures multiples en vrac	13LBG0302P00 4	Mur A	DEGRADATION PARTIELLE	Amiante non détecté	ZSO
Cuisine		Enduit béton	Peintures multiples en vrac	13LBG0302P00 4	Mur B	DEGRADATION PARTIELLE	Amiante non détecté	ZSO
Cuisine		Enduit béton	Peintures multiples en vrac	13LBG0302P00 4	Mur C	DEGRADATION PARTIELLE	Amiante non détecté	ZSO
Salle de bains		Enduit béton	Peintures multiples en vrac	13LBG0302P00 4	Mur B	DEGRADATION PARTIELLE	Amiante non détecté	ZSO
Salle de bains		Enduit béton	Peintures multiples en vrac	13LBG0302P00 4	Mur C	DEGRADATION PARTIELLE	Amiante non détecté	ZSO
Salle de bains		Enduit béton	Peintures multiples en vrac	13LBG0302P00 4	Mur D	DEGRADATION PARTIELLE	Amiante non détecté	ZSO
Salle de bains		Enduit béton	Peintures multiples en vrac	13LBG0302P00 4	Mur E	DEGRADATION PARTIELLE	Amiante non détecté	ZSO
WC		Enduit béton	Peintures multiples en vrac	13LBG0302P00 4	Mur B	DEGRADATION PARTIELLE	Amiante non détecté	ZSO
WC		Enduit béton	Peintures multiples en vrac	13LBG0302P00 4	Mur C	DEGRADATION PARTIELLE	Amiante non détecté	ZSO
Cuisine		Colle plinthe	Colle beige non séparable + peintures multiples non séparable + papier non séparable	13LBG0302P00 5	Mur D	BON ETAT	Amiante non détecté	ZSO
Salle de bains		Colle plinthe	Colle beige non séparable + peintures multiples non séparable + papier non séparable	13LBG0302P00 5	Mur A	BON ETAT	Amiante non détecté	ZSO

PIECE	ETAGE	ELEMENTS	DESCRIPTIF LABORATOIRE	Echantillon	REPERAGE	ETAT	RESULTAT	METHODE
Salle de bains		Colle plinthe	Colle beige non séparable + peintures multiples non séparable + papier non séparable	13LBG0302P005	Mur F	BON ETAT	Amiante non détecté	ZSO
WC		Colle plinthe	Colle beige non séparable + peintures multiples non séparable + papier non séparable	13LBG0302P005	Mur A	BON ETAT	Amiante non détecté	ZSO
WC		Colle plinthe	Colle beige non séparable + peintures multiples non séparable + papier non séparable	13LBG0302P005	Mur D	BON ETAT	Amiante non détecté	ZSO

JP : Jugement Personnel, ZSO : Zone de Similitude d'Ouvrage

ANNEXE 1 – PHOTOS DES ELEMENTS AMIANTES ET/OU NON AMIANTES

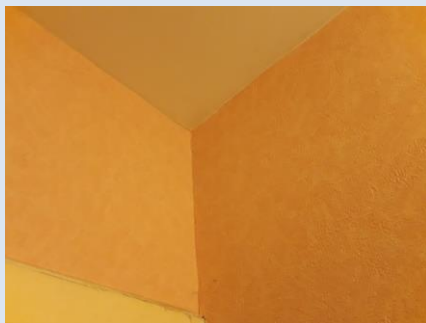
PRELEVEMENT : 13LBG0302P001			
NOM DU CLIENT	NUMERO DU DOSSIER		PIECE OU LOCAL
OPH77	13LBG0302 12/10/2018		Chambre 1
ELEMENT	DESCRIPTIF DU LABORATOIRE	DATE DE PRELEVEMENT	NOM DE L'OPERATEUR
Enduit béton	Enduit plâtreux blanc en vrac non séparable + peinture non séparable	12/10/2018	JULIEN Mickaël
LOCALISATION		RESULTAT	
Mur A		Amiante non détecté	

EMPLACEMENT



PRELEVEMENT : 13LBG0302P002			
NOM DU CLIENT	NUMERO DU DOSSIER		PIECE OU LOCAL
OPH77	13LBG0302 12/10/2018		Dégagement
ELEMENT	DESCRIPTIF DU LABORATOIRE	DATE DE PRELEVEMENT	NOM DE L'OPERATEUR
Enduit béton	Enduit plâtreux beige en vrac non séparable + peinture non séparable	12/10/2018	JULIEN Mickaël
LOCALISATION		RESULTAT	
Plafond		Amiante détecté (Chrysotile)	

EMPLACEMENT



PRELEVEMENT : 13LBG0302P003

NOM DU CLIENT	NUMERO DU DOSSIER	PIECE OU LOCAL	
OPH77	13LBG0302 12/10/2018	Loggia	
ELEMENT	DESCRIPTIF DU LABORATOIRE	DATE DE PRELEVEMENT	NOM DE L'OPERATEUR
Dalle de sol	Revêtement cassant gris + colle polymère jaune non séparable + ragréage gris	12/10/2018	JULIEN Mickaël
LOCALISATION		RESULTAT	
Sol		Amiante non détecté	

EMPLACEMENT



PRELEVEMENT : 13LBG0302P004

NOM DU CLIENT	NUMERO DU DOSSIER	PIECE OU LOCAL	
OPH77	13LBG0302 12/10/2018	Salle de bains	
ELEMENT	DESCRIPTIF DU LABORATOIRE	DATE DE PRELEVEMENT	NOM DE L'OPERATEUR
Enduit béton	Peintures multiples en vrac	12/10/2018	JULIEN Mickaël
LOCALISATION		RESULTAT	
Mur C		Amiante non détecté	

EMPLACEMENT



PRELEVEMENT : 13LBG0302P005			
NOM DU CLIENT	NUMERO DU DOSSIER		PIECE OU LOCAL
OPH77	13LBG0302 12/10/2018		Salle de bains
ELEMENT	DESCRIPTIF DU LABORATOIRE	DATE DE PRELEVEMENT	NOM DE L'OPERATEUR
Colle plinthe	Colle beige non séparable + peintures multiples non séparable + papier non séparable	12/10/2018	JULIEN Mickaël
LOCALISATION		RESULTAT	
Mur A		Amiante non détecté	

EMPLACEMENT



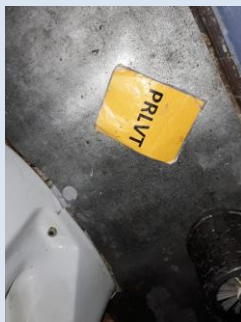
PRELEVEMENT : 13LBG0302P006			
NOM DU CLIENT	NUMERO DU DOSSIER		PIECE OU LOCAL
OPH77	13LBG0302 12/10/2018		Salle de bains
ELEMENT	DESCRIPTIF DU LABORATOIRE	DATE DE PRELEVEMENT	NOM DE L'OPERATEUR
Colle carrelage	Colle grise + carrelage	12/10/2018	JULIEN Mickaël
LOCALISATION		RESULTAT	
Sol		Amiante non détecté	

EMPLACEMENT



PRELEVEMENT : 13LBG0302P007			
NOM DU CLIENT	NUMERO DU DOSSIER	PIECE OU LOCAL	
OPH77	13LBG0302 12/10/2018	WC	
ELEMENT	DESCRIPTIF DU LABORATOIRE	DATE DE PRELEVEMENT	NOM DE L'OPERATEUR
Revêtement souple	Revêtement souple beige + colle polymère jaune non séparable + carrelage + colle grise hétérogène + joint cassant gris	12/10/2018	JULIEN Mickaël
LOCALISATION		RESULTAT	
Sol		Amiante non détecté	

EMPLACEMENT



PRELEVEMENT : 13LBG0302P008			
NOM DU CLIENT	NUMERO DU DOSSIER	PIECE OU LOCAL	
OPH77	13LBG0302 12/10/2018	WC	
ELEMENT	DESCRIPTIF DU LABORATOIRE	DATE DE PRELEVEMENT	NOM DE L'OPERATEUR
Enduit / Peinture plaque de plâtre	Enduit plâtreux blanc en vrac non séparable + peintures multiples non séparable + carton non séparable	12/10/2018	JULIEN Mickaël
LOCALISATION		RESULTAT	
Mur A		Amiante détecté (Chrysotile)	

EMPLACEMENT



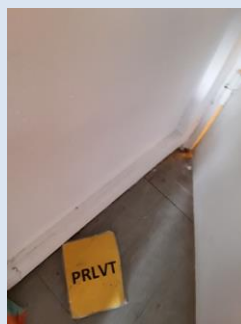
PRELEVEMENT : 13LBG0302P009			
NOM DU CLIENT	NUMERO DU DOSSIER	PIECE OU LOCAL	
OPH77	13LBG0302 12/10/2018	Entrée	
ELEMENT	DESCRIPTIF DU LABORATOIRE	DATE DE PRELEVEMENT	NOM DE L'OPERATEUR
Enduit plaque de plâtre	Enduit plâtreux blanc en vrac non séparable + peintures multiples non séparable + carton non séparable	12/10/2018	JULIEN Mickaël
LOCALISATION		RESULTAT	
Mur A		Amiante détecté (Chrysotile)	

EMPLACEMENT



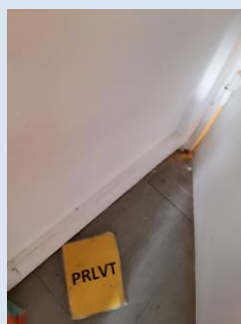
PRELEVEMENT : 13LBG0302P010			
NOM DU CLIENT	NUMERO DU DOSSIER	PIECE OU LOCAL	
OPH77	13LBG0302 12/10/2018	Séjour	
ELEMENT	DESCRIPTIF DU LABORATOIRE	DATE DE PRELEVEMENT	NOM DE L'OPERATEUR
Dalle de sol	Dalle dure cassante grise	12/10/2018	JULIEN Mickaël
LOCALISATION		RESULTAT	
Sol		Fr1:Amiante détecté (Chrysotile)	

EMPLACEMENT



PRELEVEMENT : 13LBG0302P010			
NOM DU CLIENT	NUMERO DU DOSSIER	PIECE OU LOCAL	
OPH77	13LBG0302 12/10/2018	Séjour	
ELEMENT	DESCRIPTIF DU LABORATOIRE	DATE DE PRELEVEMENT	NOM DE L'OPERATEUR
Dalle de sol	Colle bitumineuse noire + ragréage gris en vrac non séparable	12/10/2018	JULIEN Mickaël
LOCALISATION		RESULTAT	
Sol		Fr2:Amiante détecté (Chrysotile)	

EMPLACEMENT



PRELEVEMENT : 13LBG0302P011			
NOM DU CLIENT	NUMERO DU DOSSIER	PIECE OU LOCAL	
OPH77	13LBG0302 12/10/2018	Cuisine	
ELEMENT	DESCRIPTIF DU LABORATOIRE	DATE DE PRELEVEMENT	NOM DE L'OPERATEUR
Colle carrelage	Colle grise + carrelage	12/10/2018	JULIEN Mickaël
LOCALISATION		RESULTAT	
Sol		Amiante non détecté	

EMPLACEMENT



PRELEVEMENT : 13LBG0302P012			
NOM DU CLIENT	NUMERO DU DOSSIER	PIECE OU LOCAL	
OPH77	13LBG0302 12/10/2018	Cuisine	
ELEMENT	DESCRIPTIF DU LABORATOIRE	DATE DE PRELEVEMENT	NOM DE L'OPERATEUR
Enduit béton	Enduit plâtreux blanc en vrac non séparable + peintures multiples non séparable	12/10/2018	JULIEN Mickaël
LOCALISATION		RESULTAT	
Plafond		Amiante non détecté	

EMPLACEMENT



PRELEVEMENT : 13LBG0302P013			
NOM DU CLIENT	NUMERO DU DOSSIER	PIECE OU LOCAL	
OPH77	13LBG0302 12/10/2018	Cuisine	
ELEMENT	DESCRIPTIF DU LABORATOIRE	DATE DE PRELEVEMENT	NOM DE L'OPERATEUR
Revêtement bitumineux	Matériau bitumineux noir	12/10/2018	JULIEN Mickaël
LOCALISATION		RESULTAT	
Sous évier		Amiante non détecté	

EMPLACEMENT



ANNEXE 3 – PROCES VERBAUX D'ANALYSES



Parc Edonia - Bât. R - Rue de la Terre Adélie - CS n° 66862
35768 SAINT-GREGOIRE CEDEX
Tel : 02.99.35.41.41
Fax : 02.99.35.41.42
www.itga.fr

Accréditation n° 1-5967



Liste des sites et portées disponibles sur www.cofrac.fr

L'accréditation du COFRAC atteste de la compétence des laboratoires pour les seuls essais couverts par l'accréditation qui sont identifiés par le symbole :

RAPPORT SYNTHÉTIQUE D'ANALYSE NUMÉRO IT0718-107386 EN DATE DU 19/10/2018 RECHERCHE ET IDENTIFICATION D'AMIANTE SUR PRELEVEMENT(S) DE MATERIAU(X)

*Ce rapport ne concerne que les échantillons soumis à l'analyse tels qu'ils ont été reçus au laboratoire.
Les informations fournies par le client sont simplement retranscrites et identifiées comme telles.*

Client : AGENCE EHI IDF (COMPTE MATERIAUX)- EXPERT HABITAT & INDUSTRIE INGENIERIE 2 rue Traversière 78580 LES ALLUETS LE ROI	Ref. Commande ITGA : IT0718-107386 Ref. Commande Client : 13LBG0302-01
---	---

Prélèvement(s) : Reçu au laboratoire le : 16/10/2018

Préparation(s) : Effectuée de façon à être représentative de l'échantillon

- ou
- Pour une analyse au Microscope Optique à Lumière Polarisée (MOLP) : Prélèvement et montage adapté sur lame de microscopie
 - Pour une analyse au Microscope Electronique à Transmission Analytique (META) en fonction de la nature de la prise d'essai :
 - (1) - Broyage en milieu aqueux et récupération des particules sur grilles de microscopie (méthode interne : IT085)
 - (2) - Attaque chimique, broyage et récupération des particules sur grilles de microscopie (méthode interne : IT286)

Technique(s) : - Microscopie Optique à Lumière Polarisée (guide HSG 248 - Appendice 2) : Morphologie et critères optiques

Analytique(s) : La méthode de préparation couplée à la technique analytique employée permet de garantir une limite de détection de 0.1 % massique en fibres d'amiante optiquement observable (fibres présentant un diamètre supérieur à 0.2 µm) avec une probabilité de 95 % dans chaque prise d'essai analysée.

- ou
- Microscopie Electronique à Transmission Analytique (parties pertinentes de la norme NF X 43-050) : Morphologie, EDX et diffraction électronique
 - La méthode de préparation couplée à la technique analytique employée permet de garantir une limite de détection de 0.1 % massique en fibres d'amiante avec une probabilité de 95 % dans chaque prise d'essai analysée.

Résultat(s) :

Fraction analysée	Technique analytique (Méthode de préparation)	Nombre de préparations	Date d'analyse	Résultat / Variété d'amiante
Ref dossier client : 13LBG0302-01 - 5 AVENUE A. DE ST EXUPERY 77000 MELUN Ref échantillon client : 13LBG0302P001 / LOGEMENTS COLLECTIFS - - / Chambre 1 Mur A Enduit béton				Ref échantillon ITGA : IT071810-36566 Description ITGA : Enduit plâtreux blanc en vrac / Peinture
Enduit plâtreux blanc en vrac non séparable + peinture non séparable	META (1)	2	19/10/2018	Amiante non détecté / - (la prise d'essai analysée peut renfermer une teneur inférieure à la limite de détection garantie de fibre d'amiante)
Ref dossier client : 13LBG0302-01 - 5 AVENUE A. DE ST EXUPERY 77000 MELUN Ref échantillon client : 13LBG0302P002 / LOGEMENTS COLLECTIFS - - / Dégagement Plafond Enduit béton				Ref échantillon ITGA : IT071810-36567 Description ITGA : Enduit plâtreux beige en vrac / Peinture
Enduit plâtreux beige en vrac non séparable + peinture non séparable	META (1)	1	19/10/2018	Présence de fibres d'amiante / Chrysotile



Validé par : Delphine JOSSET - Analyste

La reproduction de ce rapport n'est autorisée que sous sa forme intégrale ; ce rapport ne doit pas être reproduit partiellement sans l'approbation du laboratoire.

Sauf demande particulière et écrite du client, les échantillons sont conservés pendant 6 mois et les rapports pendant 2 ans.

DTA 164-01 rev 05

Page 1/3

RAPPORT SYNTHÉTIQUE D'ANALYSE NUMÉRO IT0718-107386 EN DATE DU 19/10/2018
RECHERCHE ET IDENTIFICATION D'AMIANTE SUR PRELEVEMENT(S) DE MATERIAU(X)

Fraction analysée	Technique analytique (Méthode de préparation)	Nombre de préparations	Date d'analyse	Résultat / Variété d'amiante
Réf dossier client : 13LBG0302-01 - 5 AVENUE A. DE ST EXUPERY 77000 MELUN Réf échantillon client : 13LBG0302P003 / LOGEMENTS COLLECTIFS - - - / Loggia Sol Dalle de sol				Réf échantillon ITGA : IT071810-36568 Description ITGA : Revêtement cassant gris / Colle polymère jaune / Ragréage gris
* Revêtement cassant gris + colle polymère jaune non séparable + ragréage gris	META (1)	1	19/10/2018	Amiante non détecté / - (à prise d'essai analysée peut renfermer une teneur inférieure à la limite de détection garantie de fibres d'amiante)
Réf dossier client : 13LBG0302-01 - 5 AVENUE A. DE ST EXUPERY 77000 MELUN Réf échantillon client : 13LBG0302P004 / LOGEMENTS COLLECTIFS - - - / Salle de bains Mur C Enduit béton				Réf échantillon ITGA : IT071810-36569 Description ITGA : Peintures multiples en vrac
* Peintures multiples en vrac	META (1)	1	19/10/2018	Amiante non détecté / - (à prise d'essai analysée peut renfermer une teneur inférieure à la limite de détection garantie de fibres d'amiante)
Réf dossier client : 13LBG0302-01 - 5 AVENUE A. DE ST EXUPERY 77000 MELUN Réf échantillon client : 13LBG0302P005 / LOGEMENTS COLLECTIFS - - - / Salle de bains Mur A Colle plinthe				Réf échantillon ITGA : IT071810-36570 Description ITGA : Colle beige / Peintures multiples / Papier
* Colle beige non séparable + peintures multiples non séparable + papier non séparable	META (1)	2	19/10/2018	Amiante non détecté / - (à prise d'essai analysée peut renfermer une teneur inférieure à la limite de détection garantie de fibres d'amiante)
Réf dossier client : 13LBG0302-01 - 5 AVENUE A. DE ST EXUPERY 77000 MELUN Réf échantillon client : 13LBG0302P006 / LOGEMENTS COLLECTIFS - - - / Salle de bains Sol Colle carrelage				Réf échantillon ITGA : IT071810-36571 Description ITGA : Colle grise / Carrelage
* Colle grise + carrelage	META (1)	1	19/10/2018	Amiante non détecté / - (à prise d'essai analysée peut renfermer une teneur inférieure à la limite de détection garantie de fibres d'amiante)
Réf dossier client : 13LBG0302-01 - 5 AVENUE A. DE ST EXUPERY 77000 MELUN Réf échantillon client : 13LBG0302P007 / LOGEMENTS COLLECTIFS - - - / WC Sol Revêtement souple				Réf échantillon ITGA : IT071810-36572 Description ITGA : Revêtement souple beige / Colle polymère jaune / Carrelage / Colle grise hétérogène / Joint cassant gris
* Revêtement souple beige + colle polymère jaune non séparable + carrelage + colle grise hétérogène + joint cassant gris	META (1)	1	19/10/2018	Amiante non détecté / - (à prise d'essai analysée peut renfermer une teneur inférieure à la limite de détection garantie de fibres d'amiante)
Réf dossier client : 13LBG0302-01 - 5 AVENUE A. DE ST EXUPERY 77000 MELUN Réf échantillon client : 13LBG0302P008 / LOGEMENTS COLLECTIFS - - - / WC Mur A Enduit Peinture plaque de plâtre				Réf échantillon ITGA : IT071810-36573 Description ITGA : Enduit plâtreux blanc en vrac / Peintures multiples / Carton
* Enduit plâtreux blanc en vrac non séparable + peintures multiples non séparable + carton non séparable	META (1)	1	19/10/2018	Présence de fibres d'amiante / Chrysotile

La reproduction de ce rapport n'est autorisée que sous sa forme intégrale : ce rapport ne doit pas être reproduit partiellement sans l'approbation du laboratoire.

Sauf demande particulière et écrite du client, les échantillons sont conservés pendant 6 mois et les rapports pendant 2 ans.

DTA 164-01 rev 05

Page 2/3

**RAPPORT SYNTHÉTIQUE D'ANALYSE NUMÉRO IT0718-107386 EN DATE DU 19/10/2018
RECHERCHE ET IDENTIFICATION D'AMIANTE SUR PRELEVEMENT(S) DE MATERIAU(X)**

Fraction analysée	Technique analytique (Méthode de préparation)	Nombre de préparations	Date d'analyse	Résultat / Variété d'amiante
Réf dossier client : 13LBG0302-01 - 5 AVENUE A. DE ST EXUPERY 77000 MELUN Réf échantillon client : 13LBG0302P009 / LOGEMENTS COLLECTIFS - - - / Entrée Mur A Enduit plaque de plâtre				
* Enduit plâtreux blanc en vrac non séparable + peintures multiples non séparable + carton non séparable	META (1)	1	19/10/2018	Présence de fibres d'amiante / Chrysotile
Réf dossier client : 13LBG0302-01 - 5 AVENUE A. DE ST EXUPERY 77000 MELUN Réf échantillon client : 13LBG0302P010 / LOGEMENTS COLLECTIFS - - - / Séjour Sol Dalle de sol				
* Dalle dure cassante grise	META (2)	1	19/10/2018	Présence de fibres d'amiante / Chrysotile
* Colle bitumineuse noire + ragréage gris en vrac non séparable	MOLP	1	18/10/2018	Présence de fibres d'amiante / Chrysotile
Réf dossier client : 13LBG0302-01 - 5 AVENUE A. DE ST EXUPERY 77000 MELUN Réf échantillon client : 13LBG0302P011 / LOGEMENTS COLLECTIFS - - - / Cuisine Sol Colle carrelage				
* Colle grise + carrelage	META (1)	1	19/10/2018	Amiante non détecté / - <small>(à prise d'essai analysée peut renfermer une teneur inférieure à la limite de détection garantie de fibres d'amiante)</small>
Réf dossier client : 13LBG0302-01 - 5 AVENUE A. DE ST EXUPERY 77000 MELUN Réf échantillon client : 13LBG0302P012 / LOGEMENTS COLLECTIFS - - - / Cuisine Plafond Enduit béton				
* Enduit plâtreux blanc en vrac non séparable + peintures multiples non séparable	META (1)	2	19/10/2018	Amiante non détecté / - <small>(à prise d'essai analysée peut renfermer une teneur inférieure à la limite de détection garantie de fibres d'amiante)</small>
Réf dossier client : 13LBG0302-01 - 5 AVENUE A. DE ST EXUPERY 77000 MELUN Réf échantillon client : 13LBG0302P013 / LOGEMENTS COLLECTIFS - - - / Cuisine Sous évier Revêtement bitumineux				
* Matériau bitumineux noir	META (2)	1	18/10/2018	Amiante non détecté / - <small>(à prise d'essai analysée peut renfermer une teneur inférieure à la limite de détection garantie de fibres d'amiante)</small>

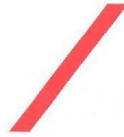
La reproduction de ce rapport n'est autorisée que sous sa forme intégrale : ce rapport ne doit pas être reproduit partiellement sans l'approbation du laboratoire.

Sauf demande particulière et écrite du client, les échantillons sont conservés pendant 6 mois et les rapports pendant 2 ans.

DTA 164-01 rev 05

Page 3/3

ATTESTATION(S)



réinventons / notre métier



Votre attestation Responsabilité Civile

AXA France IARD atteste que :

EXPERT HABITAT ET INDUSTRIE INGENIERIE
21 ROUTE D'ALBERT
62450 AVESNES LES BAPAUME

Est titulaire du contrat d'assurance n° 10063271004 ayant pris effet le 01/03/2018.

Ce contrat garantit les conséquences pécuniaires de la Responsabilité civile pouvant lui incomber du fait de l'exercice des activités suivantes :

DIAGNOSTICS TECHNIQUES IMMOBILIERS OBLIGATOIRES, REALISES DANS LE CADRE DE LA CONSTITUTION DU DOSSIER TECHNIQUE IMMOBILIER ET/ OU AUTRES MISSIONS REALISEES EN DEHORS DU DOSSIER TECHNIQUE, TELS QUE FIGURANT DANS LA LISTE LIMITATIVE CI-DESSOUS :

- ETAT MENTIONNANT LA PRESENCE OU L'ABSENCE DE MATERIAUX CONTENANT DE L'AMIANTE
- DIAGNOSTIC TECHNIQUE AMIANTE
- DIAGNOSTIC AMIANTE PARTIES PRIMITIVES
- CONTROLE PERIODIQUE (AMIANTE)
- CONTROLE VISUEL APRES TRAVAUX (PLOMB - AMIANTE)
- REPERAGE AMIANTE AVANT/ APRES TRAVAUX ET DEMOLITION
- REPERAGE AMIANTE ET D'HAP SUR SURFACE BITUMEE ET ENROBES
- DIAGNOSTIC PLOMB DANS L'EAU
- CONSTAT DES RISQUES D'EXPOSITION AU PLOMB (CREP)
- DIAGNOSTIC DE RISQUE D'INTOXICATION AU PLOMB DANS LES PEINTURES (DRIPP)
- RECHERCHE DE PLOMB AVANT TRAVAUX / DEMOLITION
- ETAT RELATIF A LA PRESENCE DE TERMITES
- ETAT PARASITAIRE (MERULES, VRILLETES, LYCTUS)
- INFORMATION SUR LA PRESENCE DE RISQUE DE MERULE (LOI ALUR)
- MESURAGE LOI CARREZ ET LOI BOUTIN
- CALCULS DES MILLIEMES - TANTIEMES DE COPROPRIETE ET REALISATION DE PLANS ASSOCIES SELON LES TEXTES SUIVANTS : LOI 65-557 DU 10 JUILLET 1965, DECRET 67-223 DU 17 MARS 1967, DECRET 2004-479 du 27 mai 2004 ET SUIVANTS FIXANT LE STATUT DE LA COPROPRIETE DES IMMEUBLES BATIS.
- ETAT DE L'INSTALLATION INTERIEURE DE GAZ
- ETAT DES RISQUES NATURELS, MINIERES ET TECHNOLOGIQUES (ENRNM)
- DIAGNOSTIC DE PERFORMANCE ENERGETIQUE
- DPE INDIVIDUEL POUR MAISONS INDIVIDUELLES, APPARTEMENTS ET LOTS TERTIAIRES AFFECTES A DES IMMEUBLES A USAGE PRINCIPAL D'HABITATION, AINSI QUE LES ATTESTATIONS DE PRISE EN COMPTE DE LA REGLEMENTATION THERMIQUE.
- ETAT DE L'INSTALLATION INTERIEURE D'ELECTRICITE.
- ETUDE REGLEMENTATION THERMIQUE 2005 ET 2012.
- DOCUMENT ETABLI A L'ISSUE DU CONTROLE DES INSTALLATIONS D'ASSAINISSEMENT NON COLLECTIF
- DIAGNOSTIC ASSAINISSEMENT AUTONOME ET COLLECTIF
- ETAT DES LIEUX LOCATIFS
- DIAGNOSTIC DE SECURITE PISCINE
- CERTIFICAT DE DECENCE ET CERTIFICAT DE TRAVAUX DE REHABILITATION
- DIAGNOSTIC POUR OBTENTION DE PRET A TAUX ZERO
- INFILTROMETRIE- MESURES DE PERMEABILITE DU BATIMENT ET DES RESEAUX AERAIQUES
- THERMOGRAPHIE INFRAROUGE
- DIAGNOSTIC RADON : UNIQUEMENT POUR MAISONS INDIVIDUELLES ET IMMEUBLES D'HABITATION, A L'EXCLUSION DES ERP.
- DIAGNOSTIC DANS LE CADRE DE LA LOI SRU AVANT MISE EN COPROPRIETE
- DIAGNOSTIC DECHETS DE CHANTIER - ARTICLES R 111-43 A R 111-49 DU CODE DE LA CONSTRUCTION ET DE L'HABITATION
- DOCUMENT UNIQUE D'EVALUATION DES RISQUES COPROPRIETE - Articles L 230 2, III, R 230-1 DU CODE DU TRAVAIL
- DIAGNOSTIC TECHNIQUE GLOBAL (DTG) POUR LES COPROPRIETES - LOI N° 2014-366 POUR L'ACCES AU LOGEMENT ET UN URBANISME RENOVE « ALUR », A L'EXCLUSION DE MISSIONS RELEVANT D'UN PROFESSIONNEL DE LA VENTE OU DE LA LOCATION DE BIENS IMMOBILIERS.
- DIAGNOSTIC ACCESSIBILITE HANDICAPES
- EXPERTISE EN VALEUR VENALE ET LOCATIVE (SOUS RESERVE D'OBTENTION DE FORMATION)
- ETAT DESCRIPTIF DE DIVISION

La garantie Responsabilité civile professionnelle s'exerce à concurrence de 5 000 000 € par année d'assurance.

La présente attestation est valable du 01/03/2018 au 01/01/2019 et ne peut engager l'assureur au-delà des limites et conditions du contrat auquel elle se réfère. Ce contrat permet à l'assuré de satisfaire à l'obligation d'assurance de responsabilité civile professionnelle résultant des dispositions de l'article R271-2 du Code de la Construction et de l'Habitat (décret n° 2006-1114 du 5 septembre 2006 relatif aux diagnostics techniques immobiliers) pour l'établissement des documents visés à l'article L271-4 dudit Code. L'assuré doit être titulaire d'une certification de compétence en cours de validité délivrée par un organisme accrédité dans le domaine de la construction ou employer des salariés ou être constitué de personnes physiques qui disposent de ladite certification de compétence en cours de validité pour l'établissement des documents visés aux articles L271-4 et L134-1 du code de la Construction et de l'Habitat. A défaut la garantie n'est pas acquise.

Le présent document, établi par AXA, est valable jusqu'au 01/01/2019 sous réserve du paiement des cotisations. Il a pour objet d'attester l'existence d'un contrat. Il ne constitue toutefois pas une présomption d'application des garanties et ne peut engager AXA au-delà des clauses, conditions et limites du contrat auquel il se réfère. Les exceptions de garantie opposables au souscripteur le sont également aux bénéficiaires de l'indemnité (résiliation, nullité, règle proportionnelle, exclusions, déchéances, ...).

Toute adjonction autre que le cachet et la signature du représentant de la Société est réputée non écrite.

Fait à Pessac, le 15/02/2018 - Pour la Compagnie,

VD ASSOCIES
81, Bd Pierre Premier
33110 LE BOUSCAT
RCS 794 672 238 ORIAS : 13010220
Tél. : 05 56 30 95 75

PEFC 10-31-1483 / Contrôle PEFC
UNE RECHAUFFE 22 20105 561

CERTIFICAT DE COMPETENCES

Certificat de compétences Diagnostic Immobilier

N° CPDI 4129 Version 004



Je soussigné, Philippe TROYAUX, Directeur Général d'I.Cert, atteste que :

Monsieur JULIEN Mckael

Est certifié(a) selon le référentiel I.Cert dénommé CPE DI DR 01, dispositif de certification de personnes réalisant des diagnostics Immobiliers pour les missions suivantes :

Amiante sans mention	Amiante Sans Mention* Date d'effet : 01/01/2017 - Date d'expiration : 24/10/2021
DPE individuel	Diagnostic de performance énergétique sans mention : DPE individuel Date d'effet : 07/12/2016 - Date d'expiration : 06/12/2021
Electricité	Etat de l'installation intérieure électrique Date d'effet : 26/10/2016 - Date d'expiration : 25/10/2021
Gaz	Etat de l'installation intérieure gaz Date d'effet : 17/02/2017 - Date d'expiration : 16/02/2022
Plomb	Plomb : Constat du risque d'exposition au plomb Date d'effet : 23/12/2016 - Date d'expiration : 22/12/2021

En foi de quoi ce certificat est délivré, pour valoir et servir ce que de droit.
Edité à Saint-Grégoire, le 03/05/2017.



* Missions de repérage des matériaux et produits de la liste B et des matériaux et produits de la liste C et des matériaux et produits de la liste D de composition des matériaux et produits de la liste B dans les bâtiments autres que ceux relevant de la mention.

Missions de repérage des matériaux et produits de la liste B et des matériaux et produits de la liste C et des matériaux et produits de la liste D de composition des matériaux et produits de la liste A, dans des immeubles de grande hauteur (IGH), dans des immeubles de grande hauteur (IGH) de composition des matériaux et produits de la liste B, dans des immeubles de grande hauteur (IGH) de composition des matériaux et produits de la liste C. Les missions sont à l'exception des missions de repérage des matériaux et produits de la liste C. Les missions sont à l'exception des missions de repérage des matériaux et produits de la liste C.

Arrêté du 21 novembre 2008 modifié définissant les critères de certification des compétences des personnes physiques exerçant des missions de repérage des matériaux et produits de la liste B dans les bâtiments autres que ceux relevant de la mention.

Arrêté du 21 juillet 2010 définissant les critères de certification des compétences des personnes physiques exerçant des missions de repérage des matériaux et produits de la liste B dans les bâtiments autres que ceux relevant de la mention.

Arrêté du 21 novembre 2008 modifié définissant les critères de certification des compétences des personnes physiques exerçant des missions de repérage des matériaux et produits de la liste C.

Arrêté du 10 octobre 2008 modifié définissant les critères de certification des compétences des personnes physiques exerçant des missions de repérage des matériaux et produits de la liste D.

Arrêté du 3 août 2007 modifié définissant les critères de certification des compétences des personnes physiques exerçant des missions de repérage des matériaux et produits de la liste B et des matériaux et produits de la liste C.

Arrêté du 8 juillet 2008 modifié définissant les critères de certification des compétences des personnes physiques exerçant des missions de repérage des matériaux et produits de la liste B et des matériaux et produits de la liste C.



I.Cert
Institut de Certification

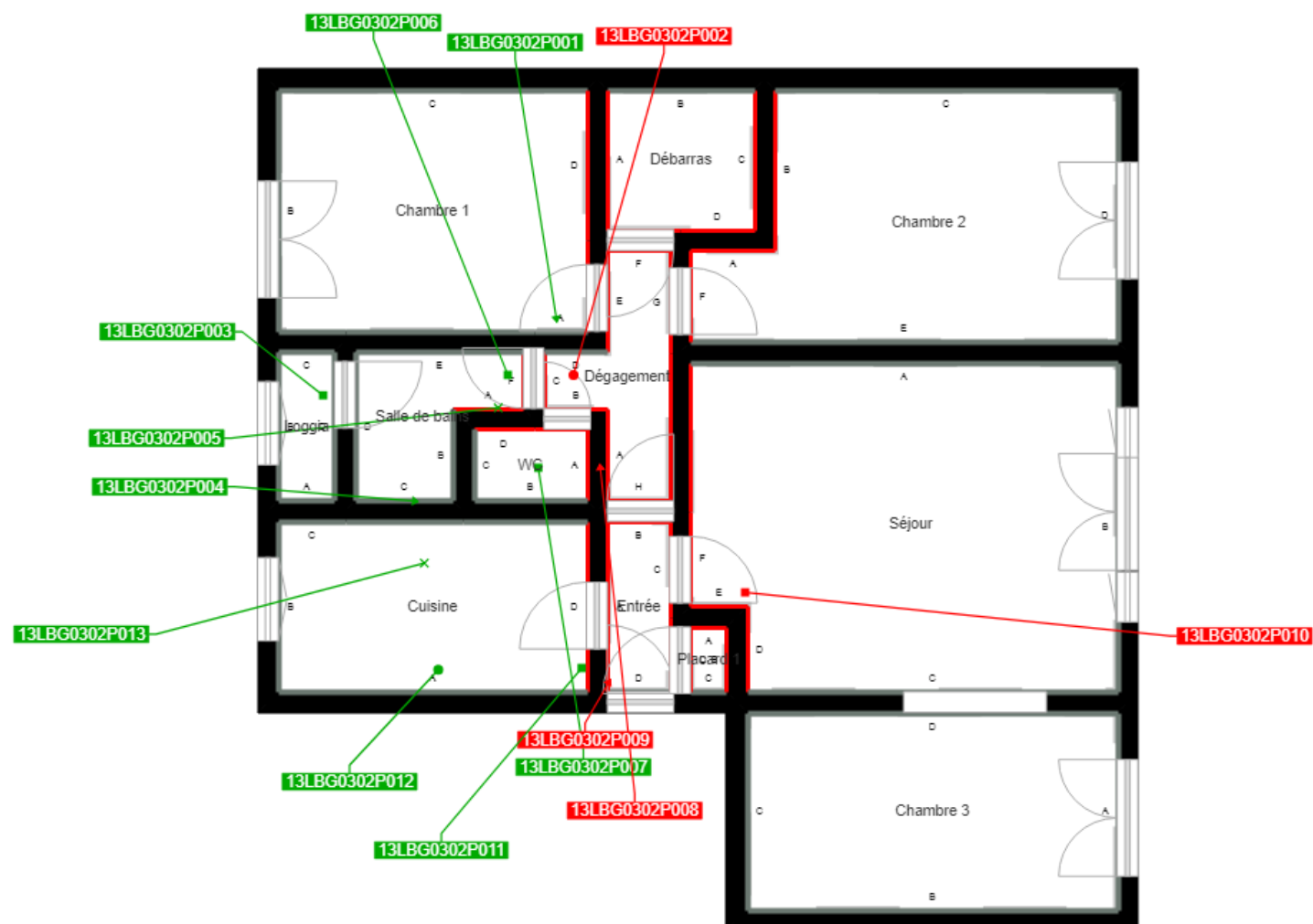
Certification de personnes
Diagnostic Immobilier
Portée disponible sur www.icert.fr

Parc EDONIA - Bâtiment G - Rue de la Terre Victoria - 35760 Saint-Grégoire



COFRAC
ACCREDITATION
N° 4402
LABORATOIRE
D'ESSAIS
ET DE RESSOURCES
HUMANES EN IGH

CPE DI DR 11 rev12



	Cloisons Plaques de plâtre
	Murs Bois
	Murs Brique
	Murs périphériques / Plaques de plâtre
	Murs carreaux de plâtre
	Murs Béton / Enduit
	Murs porteurs et/ou mur de refend / Plaques de plâtre
	Murs périphériques / Doublage (plaque de plâtre + isolant)
	Torchis
	Murs Amiantés
	Murs Brique / Enduit
	Murs Brique plâtrière
	Murs Pierre

- Prélèvements de sol amiantés
- Prélèvements de sol non amiantés
- Prélèvements de plafonds amiantés
- Prélèvements de plafonds non amiantés
- Prélèvements de murs amiantés
- Prélèvements de murs non amiantés
- Autres types de prélèvements amiantés
- Autres types de prélèvements non amiantés
- Sol amianté
- Plafond amianté
- Sol et Plafond amiantés

